

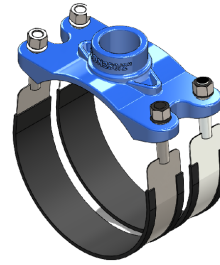
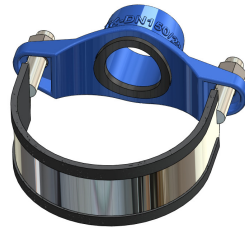
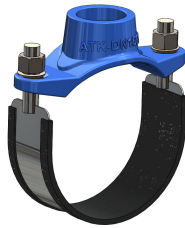
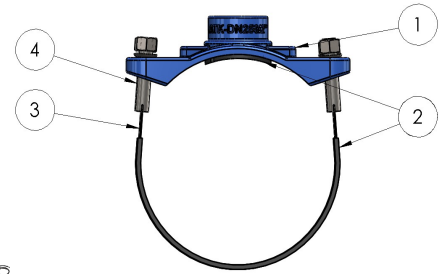
ĐAI KHỞI THỦY QUANG INOX ATK

➤ Đai khởi thủy quang inox ATK.

- **Công dụng:** Dùng để tách nước ra từ các đường ống: uPVC, HDPE, ống thép và ống gang sang đường ống có kích thước nhỏ hơn.
- **Kết cấu:** Thân được đúc bằng gang cầu, chịu lực cao, bề mặt được sơn Epoxy bóng bèn đẹp, phần đai ôm làm bằng inox 304 chịu lực, độ bền, chống ăn mòn cao. Phần gioăng được làm bằng cao su EPDM với độ đàn hồi tốt, chống lão hóa.
- **Lắp đặt:** Đai khởi thủy với gioăng cao su dạng tròn theo vòng cung ôm ống và phần quang inox ôm rộng được lắp đặt cho các ống giảm tình trạng móp, méo ống, đảm bảo độ kín.

➤ Cấu tạo:

STT	Cấu tạo	Vật liệu
1	Thân	Gang cầu FCD450
2	Gioăng cao su	Cao su EPDM
3	Đai quang	Inox SUS304
4	Bulong	Inox SUS304



➤ Bảng thông số kỹ thuật:

Đường kính (DN)	Kích thước đầu ra (Inch)	Chiều rộng thân (l)	Chiều rộng bản Inox	Độ dày (t)	Thông số bulong (MxL)	Số bản Inox/Bulong (n)	Dài lắp ống	Áp lực làm việc (bar)
80	1/2"-1"	60	60	1,5	14x80	1/2	88-100	PN10/PN16
	1 1/2"-2"	100						
100	1/2"-1"	65	60	1,5	14x80	1/2	108-120	PN10/PN16
	1 1/2"-2"	110						
150	1/2"-1"	70	60	1,5	16x80	1/2	160-180	PN10/PN16
	1 1/2"-2"	120						
200	1 1/2"-2"	130	60	1,5	14x80	2/4	200-225	PN10/PN16
	2 1/2"-3"	170						
250	1 1/2"-2"	135	60	1,5	14x80	2/4	250-280	PN10/PN16
	2 1/2"-3"	175						
300	1 1/2"-2"	140	60	1,5	16x100	2/4	315-330	PN10/PN16
	2 1/2"-3"	180						
350	1 1/2"-2"	145	60	2	16x100	2/4	350-380	PN10/PN16
	2 1/2"-3"	180						
400	1 1/2"-2"	185	60	2	18x100	2/4	400-430	PN10/PN16
	2 1/2"-3"	190						